

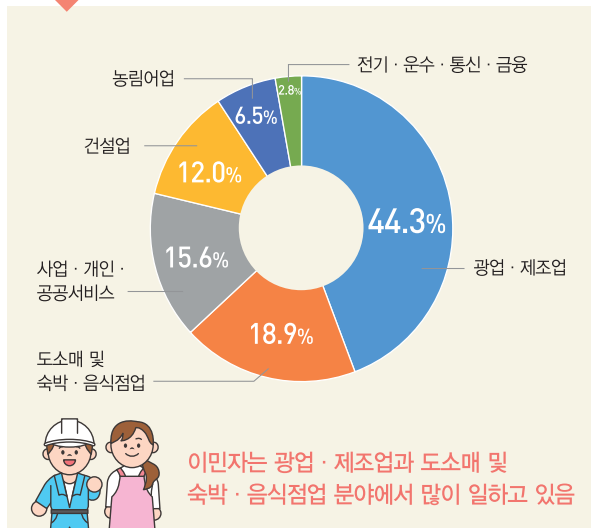
Q8 이민자체류실태및고용조사 결과는 어떻게 활용되나요?

1. 국내 이민자 취업자는 얼마나 되나요?



* 2023년 이민자체류실태및고용조사

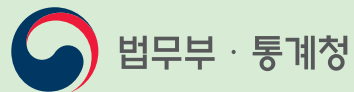
2. 이민자는 어떤 분야에서 일을 하고 있나요?



* 2023년 이민자체류실태및고용조사

2024 이민자체류실태및고용조사

여러분의 적극적인 참여를 부탁드립니다,
궁금하신 사항은 아래 연락처로 문의 바랍니다.



연락처 : ☎ 080-500-0506(무료)

이메일 : ✉ ilcl@korea.kr

주 소 : 대전광역시 서구 청사로 189

정부대전청사 3동 통계청 고용통계과

MEMO

<http://kostat.go.kr>



한국어



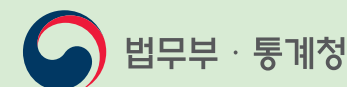
영어

이민자체류실태및고용조사가 궁금하시다면?

2024 이민자체류실태및 고용조사

Survey on Immigrants' Living Conditions and Labour Force

2024. 5. 21. ~ 6. 4.

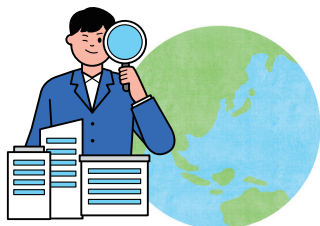


2024년 5월 21일(화)부터 6월 4일(화) 기간 중에 2024년 이민자체류실태및고용조사를 위해 통계청 조사원이 여러분을 방문할 예정입니다. **적극적으로 참여해 주시기를 부탁드립니다.**



Q1 이민자체류실태및고용조사란 무엇인가요?

이민자체류실태및고용조사는 국내 체류 외국인과 귀화허가자들의 생활실태, 고용현황을 파악하여 정책 수립에 필요한 기초자료를 제공하기 위해서 법무부와 통계청이 함께 실시하는 통계조사입니다.



Q2 무엇을 어떻게 조사하나요?

통계청 조사원이 여러분의 가정, 직장, 학교 등으로 직접 찾아가서 여러분의 한국생활 전반에 관한 사항, 고용현황 등에 대해 통계조사표를 활용하여 조사합니다.

Q3 왜 내가 조사대상인가요?

조사대상자는 정확한 통계 작성을 위해 표본추출 이론에 따라 선정되었습니다.

Q4 조사에 꼭 참여해야 하나요?

표본으로 선정된 여러분은 대한민국에 체류하는 약 250만 명의 이민자를 대표하게 됩니다. 올바른 이민정책의 수립을 위해서는 여러분의 적극적인 참여가 필수적이므로 반드시 참여하여 주시기를 부탁드립니다.

Q5 조사는 어떻게 참여하나요?

조사는 ① 면접 또는 ② 응답자 직접 작성 방식으로 참여 가능합니다.

- ① 면접: 조사원과 면접을 통하여 질문에 응답
- ② 응답자 직접 작성: 응답자가 직접 조사표를 작성하고 통계청 조사담당자가 회수

‘응답자 직접 작성’을 원하실 경우에는 방문 예정 메모를 남긴 조사원에게 연락하거나, 방문한 조사원에게 말씀하시면 조사표를 받을 수 있습니다.

Q6 응답 내용 때문에 불이익을 당하지는 않나요?

귀하의 응답 내용은 「통계법」 제33조(비밀의 보호)와 제34조(통계종사자 등의 의무)에 따라 보호받으며, 오로지 통계작성에만 활용되고 불이익은 전혀 없습니다. 예를 들어, 여러분이 체류자격을 벗어나는 취업 활동을 응답하더라도 응답 내용은 오로지 통계로만 활용되고 다른 목적으로 일절 사용되지 않습니다.

Q7 통계청은 어떤 기관인가요?

통계청은 대한민국 정부가 정책을 수립하는데 필요한 인구, 물가, 고용 등 주요 통계를 생산하는 중앙행정 기관입니다.

